

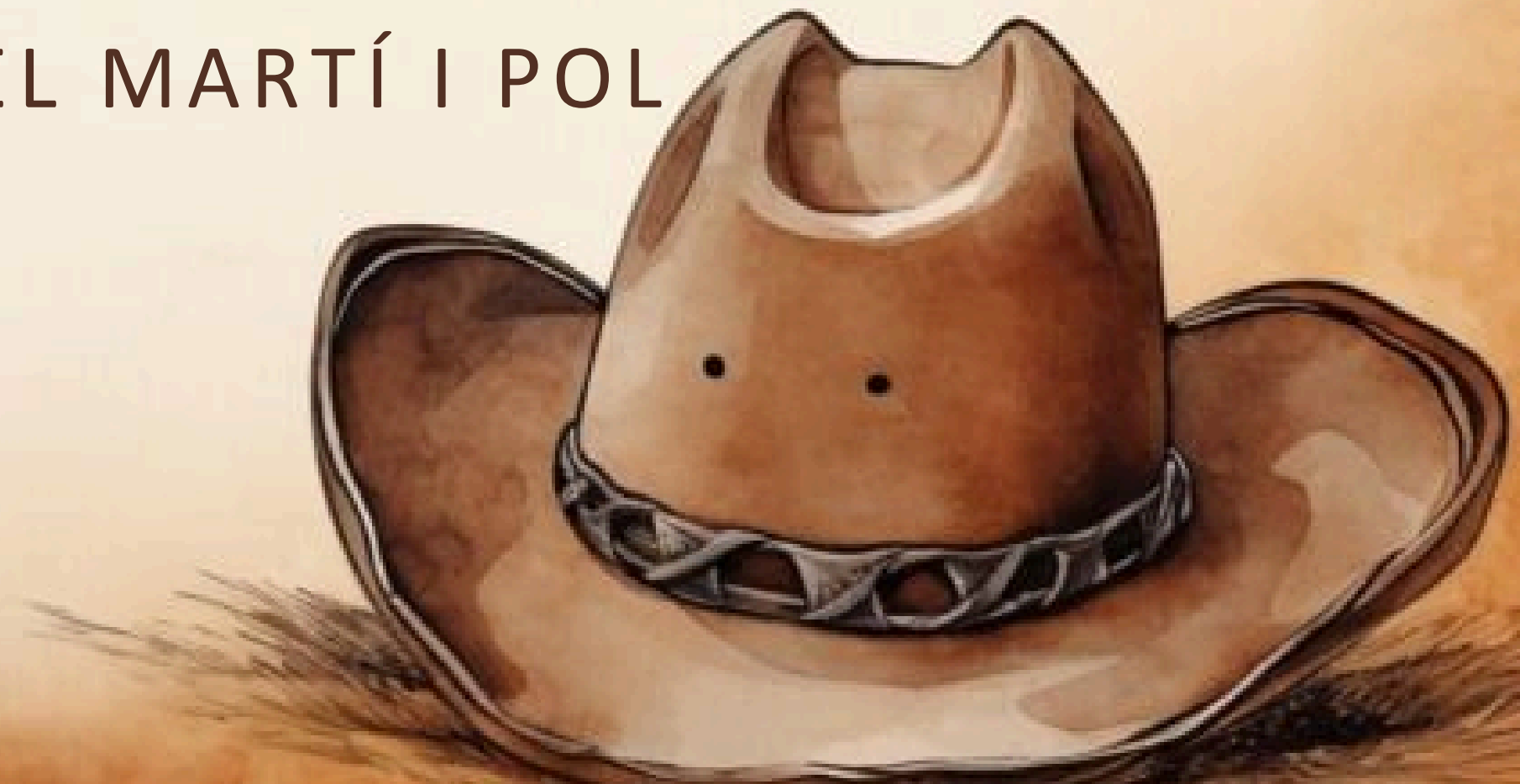


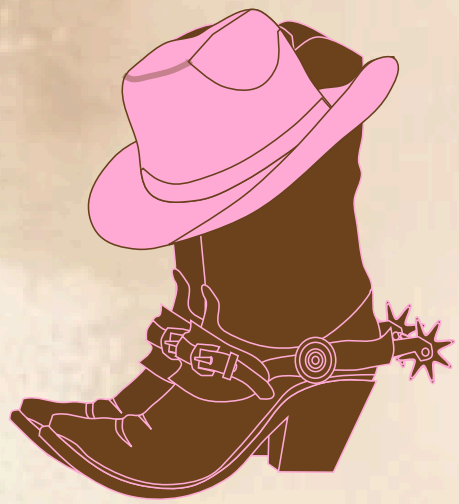
CAÇADORS DE TRESORS

Vaquers i vaqueres en acció

CASAL D'ESTIU MIQUEL MARTÍ I POL

-
2026





INTRODUCCIÓ

Temàtica: CAÇADORS DE TRESORS!

Els infants tenen l'oportunitat de participar en diferents jocs, reptes i activitats relacionades amb el centre d'interès, que tracta d'explorar l'entorn natural i cultural. Comencem una aventura cap a un món ple de descobriments i emocions: **“el món del Llunyà Oest”**.

A través del casal d'estiu volem inspirar els infants a desenvolupar l'esperit d'aventura, la creativitat i la col·laboració, tot mentre es converteixen en petits exploradors, vaquers i aventurers del ranxo.



OBJECTIUS A ASSOLIR

Al nostre casal, cada dia és una nova aventura.

Proposem activitats que combinen diversió i aprenentatge real, perquè els infants descobreixin nous interessos, desenvolupin habilitats i superin reptes en un entorn segur, actiu i estimulant.

Impulsem la **creativitat i l'expressió personal** amb tallers, experiments i propostes que conviden a imaginar, crear i compartir idees. Fomentem el treball en equip amb jocs cooperatius, esports i projectes col·lectius que reforcen la comunicació, la confiança i el respecte mutu.

Vivim la natura en primera persona, amb **activitats a l'aire lliure i excursions** que connecten els infants amb l'entorn i els ajuden a entendre la importància de cuidar-lo.

Acompanyem el seu creixement potenciant l'autonomia, l'autoestima i el descobriment de les seves fortaleeses.

El nostre objectiu és clar: oferir un estiu actiu, enriquidor i inoblidable.

Us hi esperem per viure'l junts.



OBJECTIUS ESPECÍFICS



Per a l'etapa de 3 a 5 anys (Petits):

- Estimular la **psicomotricitat fina i grossa** mitjançant jocs dirigits.
- Explorar diferents **sensacions i textures** a través de l'experimentació artística.
- Potenciar el llenguatge i l'expressió oral mitjançant contes, cançons i el vocabulari dels elements.



Per a l'etapa de 6 a 12 anys (Grans):

- Desenvolupar habilitats socials i de cooperació mitjançant **gincanes i reptes**.
- Potenciar l'activitat física i la salut a través dels **esports** i el joc pre-esportiu.
- Estimular el pensament lògic i la resolució de conflictes en situacions de joc complex.





METODOLOGIA

La seguretat i el benestar dels infants són la nostra prioritat. Comptem amb personal qualificat i proper, preparat per oferir acompanyament emocional i atenció adaptada a cada necessitat. Garantim un entorn segur, saludable i respectuós, on cada nen i nena se senti escoltat, valorat i protegit.

Treballem amb una **metodologia activa i equilibrada**, que combina joc i aprenentatge, adaptada a cada franja d'edat. Entenem el joc com la millor eina per aprendre, experimentar i desenvolupar el pensament crític i la creativitat.

Proposem activitats variades i inclusives: jocs cooperatius, gimcanes, tallers creatius, reptes d'exploració, esports i sortides a la natura. Cada proposta està pensada per potenciar el desenvolupament físic, cognitiu, emocional i social dels infants, ajudant-los a descobrir les seves fortaleces i interessos.

El nostre compromís és clar: oferir un *estiu segur, actiu i enriquidor*, on cada infant creixi, gaudeixi i aprengui a formar part activa d'un món millor.

METODOLOGIA I ORGANITZACIÓ

La metodologia es basa en el **protagonisme de l'infant** i l'aprenentatge vivencial:

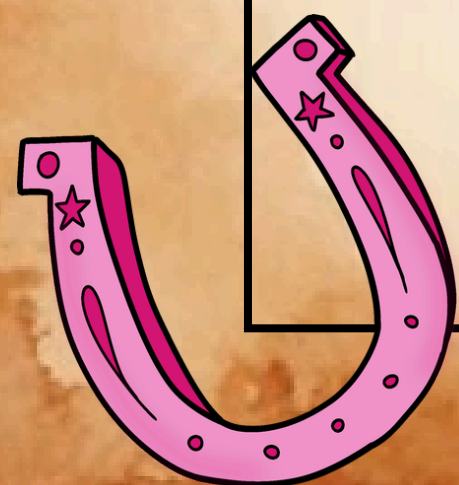
- ★ **Grups d'edat:** El casal es divideix en dos grups estables per adaptar les activitats al seu ritme maduratiu, tot i que hi haurà moments de trobada (espectacles o festes de l'aigua).
- ★ **L'educador/a com a guia:** Els monitors/es dinamitzen des de dins de la història (caracteritzats segons l'eix d'animació).
- ★ **Aparició del personatge:** Cada setmana o dia, un personatge relacionat amb la temàtica del casal (ex: el Xèrif del poble, la vaquera del riu o el ranger del desert) portarà una carta o un repte als infants.



DADES



DATES	Del 22 de juny al 31 de juliol (6 setmanes)
HORARI	De 9:00h a 14:00h
SERVEIS ADDITIONALS	Acollida matinal de 8:00 h a 9:00 h Menjador de 14:00 h a 15:30 h Tarda de 15:30 h a 16:30 h
LLOC	Escola Miquel Martí i Pol

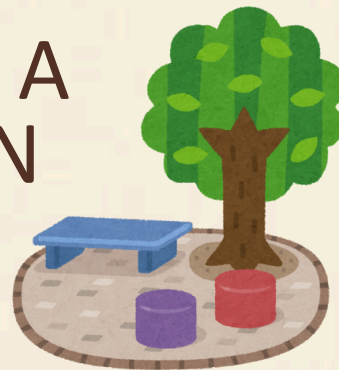


QUÈ FAREM?

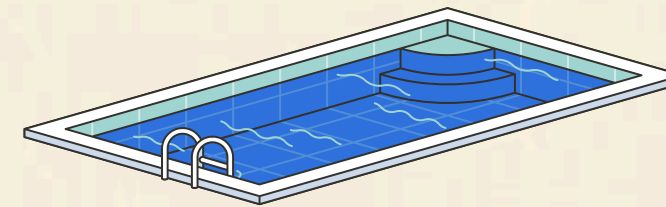
ACTIVITATS DE
LLEURE I ESPORT



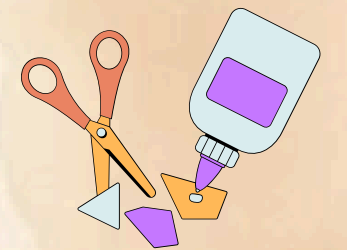
SORTIDES A
L'ENTORN



PISCINA



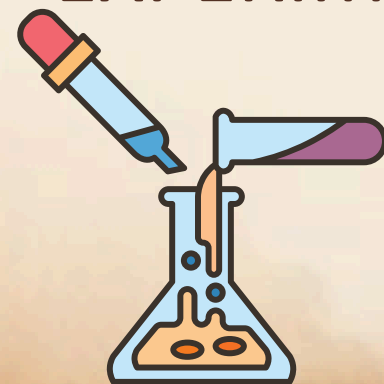
TALLERS MANUALS



FESTA DE CLOENDA



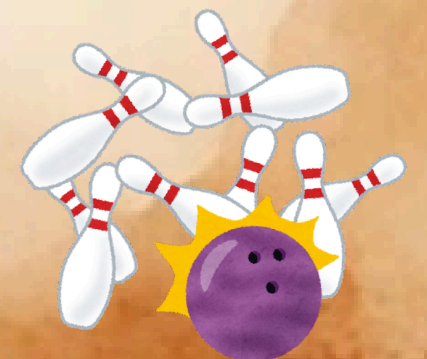
EXPERIMENTACIÓ



JOCS D'AIGUA



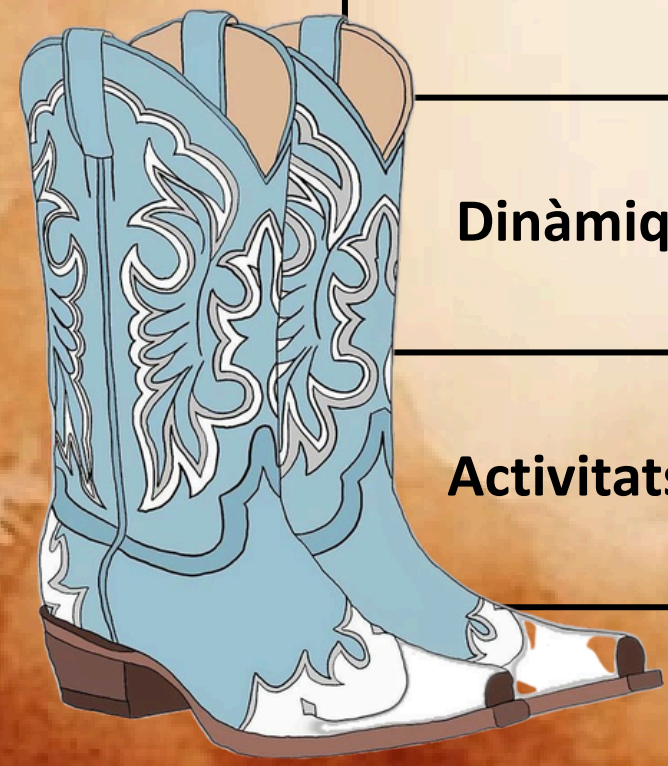
JOCS LÚDICS



TIPOLOGIA DE LES ACTIVITATS



Tipus d'activitat	Descripció per a petits (3-5)	Descripció per a grans (6-12)
Psicomotricitat / Esports	Circuits d'equilibri, salts en cercles i jocs d'imitació d'animals.	Esports d'equip, jocs de velocitat i tècniques de llançament.
Tallers i Textures	Manipulació de fang, pintura amb mans/peus i taules sensorials.	Projectes de reciclatge complexos construcció d'estructures.
Expressió i Música	Hora del conte amb titelles i aprenentatge de cançons amb gestos.	Teatre d'improvisació i creació de coreografies de grup.
Dinàmiques de Grup	Jocs de rotllana per conèixer els noms i les emocions.	Gincanes d'orientació , reptes de lògica i Escape Rooms.
Activitats de Cloenda	Dances suaus i relaxació guiada per tancar el dia.	Debat sobre el que s'ha après i jocs de gran intensitat.



EXEMPLE HORARI: *Aventura al Llunyà Oest*

	DILLUNS	DIMARTS	DIMECRES	DIJOUS	DIVENDRES
8:00-9:00	ACOLLIDA MATINAL				
9:00-9:15	ENTRADA DELS INFANTS: PREPARACIÓ DEL DIA				
9:15-10:30	Presentació del grup i jocs de coneixença	Esports en equip (voley, hockey, basquet i relleus)	SORTIDA A L'ENTORN	Missió: Tresors perdut	PISCINA
10:30 - 11:00	ESMORZAR				
11:00 - 12:30	Taller manual	Taller de fang	PARC DE L'AIGUA	Experimentació	PISCINA
12:30 - 14:00	Jocs d'aigua	Jocs d'aigua		Jocs d'aigua	Talent Show al Far West

PISCINA

ESPORTS

EXEMPLE HORARI: *Aventura al Llunyà Oest*

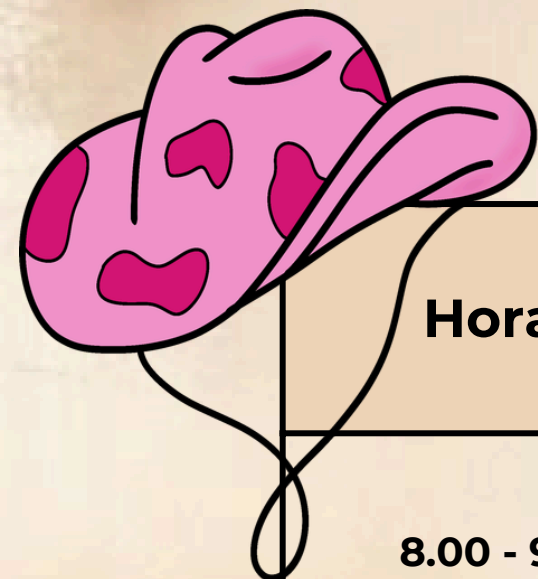
	DILLUNS	DIMARTS	DIMECRES	DIJOUS	DIVENDRES
14:00 - 15:30	DINAR PELS INFANTS DEL MENJADOR				
15:30 - 16:30	Jocs lúdics	Jocs lúdics	Jocs lúdics	Jocs lúdics	Jocs lúdics



Activitats diàries adaptades a les condicions meteorològiques i de seguretat de cada jornada.

EXEMPLE HORARI: *Explicació detallada d'un dia*

Horari	Grup per a petits (3-5)	Grup per a grans (6-12)
8.00 - 9.00	Acollida matinal: Racons de joc lliure, dibuix i música suau.	Acollida matinal: Construccions, lectura o xerrada lliure.
9.00 - 9.30	Entrada i Benvinguda: Arribada de tots els infants i assemblea per explicar què ens portarà el "sheriff".	Entrada i Benvinguda: Presentació del repte del dia mitjançant una pista o carta misteriosa.
9.30 - 10.30	Psicomotricitat i Moviment: Circuit de "camins del desert" (saltar troncs, gatejar per túnels i equilibri sobre línies).	Esports i Competició: Torneig de voley o Futbol en espais delimitats. Treball de resistència i tècnica.
10.30 - 11.00	Esmorzar: Moment de descans i hidratació.	
11.00 - 12.00	Tallers Sensorials i Art: Pintura amb sorra, estampació de fulles i manipulació de fang.	Gincana al Far West: Proves d'orientació, excavació de "tresors" enterrats i resolució de trencaclosques en equip.



EXEMPLE HORARI: *Explicació detallada d'un dia*

Horari	Grup per a petits (3-5)	Grup per a grans (6-12)
12:30 - 14:00	Jocs d'aigua: omplir i buidar galledes, transportar aigua amb esponges o petits circuits amb recipients.	Jocs d'aigua: relleus amb aigua, guerres d'aigua, circuits amb proves o jocs d'habilitat
14:00 - 15:30	Dinar i Temps de Calma: Dinar i estona de descans (pintar dibuixos i contes relaxants).	
15:30 - 16:30	Jocs lúdics: pintar, jugar amb joguines, fer dibuixos o jocs de taula	Jocs lúdics: jocs de taula i activitats manuals com crear polseres



DETALLS METODOLÒGICS

Segons l'horari

- 1 Acollida (8h-9h):** És un espai de transició. Fem servir música ambient i materials que no requereixin molta energia per començar el dia de forma progressiva.
- 2 Bloc de Matí (9:30h-10:30h):** Dedicat a l'activitat física més intensa. En els petits treballem la coordinació, i en els grans el treball en equip i la descàrrega d'energia.
- 3 Bloc Central (11:00h-14:00h):** És el nucli de l'eix d'animació. Aquí els petits fan la part més plàstica i sensorial, mentre els grans s'enfronten a la gincana temàtica que requereix més concentració i moviment, finalitzant amb jocs d'aigua.
- 4 Tarda (15:30h-16:30h):** Baixem el ritme. Els petits treballen la part artística i musical, mentre els grans fan activitats que fomenten la cohesió de grup abans d'anar cap a casa.



QUÈ CAL PORTAR?

DIÀRIAMENT

- Roba i calçat còmode
- Motxilla petita amb:
- Cantimplora o ampolla d'aigua.
- Esmorzar.
- Crema solar.
- Gorra.
- Ropa d'aigua (banyador, tovallola, xancletes)

DIA DE PISCINA

- Xancletes agafades al peu.
- Samarreta del casal.
- Banyador posat.
- Motxilla petita amb:
- Cantimplora d'aigua o ampolla petita.
- Esmorzar.
- Crema solar.
- Tovallola

SORTIDES

- Samarreta del casal.
- Motxilla petita amb:
- Cantimplora o ampolla d'aigua.
- Esmorzar.
- Crema solar.
- Gorra



ALUMNES I3: CAL PORTAR UNA MUDA DE RECANVI AMB NOM MARCAT

EL PRIMER DIA DE CASAL CAL LLIURAR A LA COORDINADORA UNA FOTOCOPIA DEL CAT SALUT I LLIBRE DE VACUNACIÓ

ORGANITZACIÓ



Per recollir als infants cal estar al llistat de persones autoritzades. En cas de no ser-hi, cal comunicar qui recollirà al nen/a a la coordinadora, indicant el nom i DNI.



Els alumnes que marxin sols hauran de portar l'autorització corresponent.



És convenient donar avís a la coordinadora, de la no assistència dels participants, així com d'altres anomalies.



L'organització per necessitats tècniques i/o climàtiques, pot modificar les activitats previstes. Sempre que sigui possible s'avisarà amb prou temps.

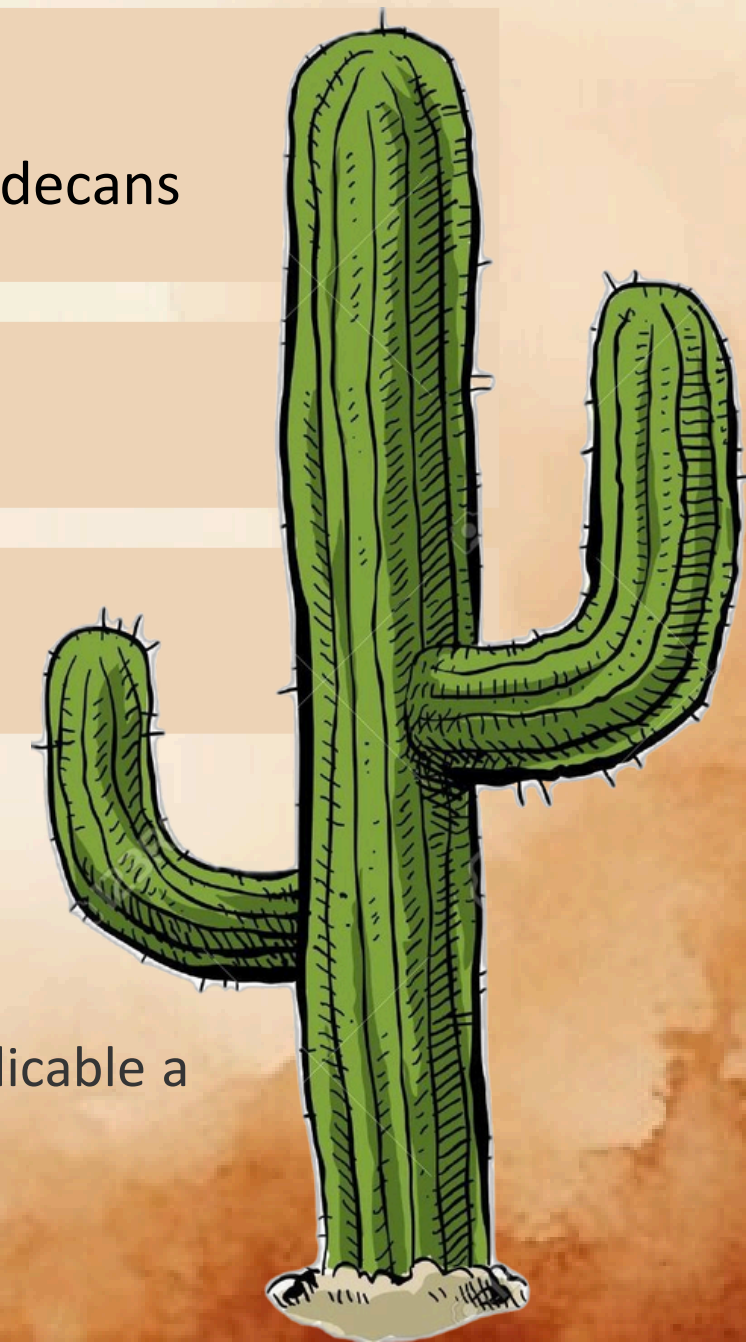




PREUS



SERVEI	PREU (5 DIES)
Acollida matinal (8:00 h a 9:00 h)	15,00€
Matí (9:00 h a 14:00 h)	58,00€ *Inclou la subvenció de l'Ajuntament de Viladecans
Menjador (14:00 h a 15:30 h) inclou dinar	45,00€
Tarda (15:30 h a 16:30 h)	15,00€



*Subvenció de 10€ per setmana per residents a Viladecans

Descomptes únicament aplicables al preu del servei de Matí (9:00h a 14:00h) i NO són acumulables:

- 5 % de descompte per germà
- 5% de descompte per inscripció de 4 o més setmanes. (Aplicable quan s'inscriu 4 o més setmanes a la vegada, no aplicable a les ampliacions).
- 5% de descompte a famílies nombroses o monoparentals

PREUS PUNTUALS

SERVEI	PREU
Acollida puntual matinal (8:00 h a 9:00 h)	4,00€
Menjador puntual (14:00 h a 15:30 h) inclou dinar	10,00€
Tarda puntual (15:30 h a 16:30 h)	4,00€

CAL AVISAR AMB UN MÍNIM DE 24 HORES



INSCRIPCIONS

A WWW.PAIDO.ORG DEL 2 DE MAIG FINS AL 9 DE JUNY

- PAGAMENT DEL 50% EN EL MOMENT DE REALITZAR LA INSCRIPCIÓ I LA RESTA LA PRIMERA SETMANA DE JULIOL.
- EN CAS DE CANCEL·LACIÓ ANTICIPADA D'ALGUNA SETMANA, ES REALITZARÀ EL RETORN DEL 50% DE LA SETMANA.
- UN COP INICIADA LA SETMANA, NO ES REALITZEN, EN CAP CAS, RETORNS DE LA SETMANA INICIADA.
- EN CAS DE CANCEL·LACIÓ DE SETMANES QUE AFECTA EL 5% DE DESCOMPTE APLICAT, ES REALITZARÀ EL RETORN RECALCULANT EL PREU DE LES SETMANES, SENSE APLICAR EL DESCOMPTE, SI NO PROCEDEIX.
- DATA MÀXIMA D'INSCRIPCIÓ DE LA PRIMERA SETMANA DE CASAL: 9 DE JUNY



CANALS DE COMUNICACIÓ

WEB: WWW.PAIDO.ORG

- ES MOSTRARÀ LA INFORMACIÓ DEL CASAL I ELS PLANNINGS SETMANALS.

APP TELFY: INFORMACIÓ GENERAL PER A FAMÍLIES DURANT EL CASAL, AIXÍ COM CANVIS, FOTOGRAFIES I COMUNICATS.

TELÈFON: 936 378 538 (HORARI D'ATENCIÓ: DE 9H A 14:00H I DE 15H A 17:30H)


WHATSAPP: 670 64 68 68

MAIL: CASAL@PAIDO.ORG

OFICINA FÍSICA: PLAÇA SALVADOR ESPRIU 3, LOCAL 2, VILADECANS, 08840.

HORARI D'ATENCIÓ: DE 9H A 14:00H I DE 15H A 17:30H





L'estiu és el moment de viure experiències que deixen empremta... i el nostre casal està preparat per fer-ho possible.

Hem dissenyat un programa ple d'activitats dinàmiques, jocs, excursions i reptes que combinen diversió i aprenentatge en un entorn segur i estimulant.

Cada dia serà una nova aventura on els infants faran amistats, descobriran habilitats i gaudiran d'un estiu actiu i diferent.

Les places són limitades.

No deixeu passar l'oportunitat que aquest estiu sigui realment especial.

Us hi esperem!

