



CASAL D'ESTIU 26

AMPA ESCOLA MONTSERRATINA



AMB LA
COL·LABORACIÓ DEL:



INTRODUCCIÓ

Casal d'Estiu 2026

Tots som superherois i superheroïnes

Aquest estiu, els infants es convertiran en autèntics superherois i superheroïnes, descobrint els seus poders únics i aprenent que la **veritable força** neix del **treball en equip, el respecte i la confiança en un mateix**.

A través de **jocs, esports, gimcanes, tallers creatius, reptes i missions** especials, viuran aventures plenes d'acció on hauran de superar obstacles, ajudar als altres i protegir el seu entorn. Cada dia serà una nova oportunitat per entrenar habilitats, potenciar valors i construir la seva pròpia identitat heroica.

Un casal actiu i educatiu que fomenta la **cooperació, l'empatia, els hàbits saludables i l'autonomia**, tot convertint cada infant en protagonista de la seva pròpia història.

Una experiència d'estiu plena d'emoció, imaginació i amistats inoblidables.

Preparats per descobrir el vostre superpoder?



OBJECTIUS A ASSOLIR:



Al nostre casal, cada dia és una nova aventura.

Proposem activitats que combinen **diversió i aprenentatge real**, perquè els infants descobreixin nous interessos, desenvolupin habilitats i superin reptes en un entorn segur, actiu i estimulant.

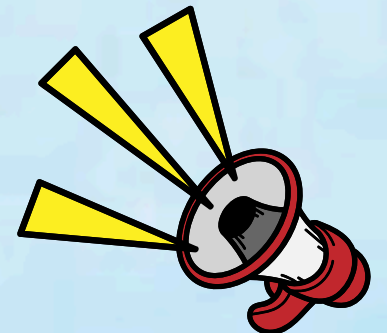
Impulsem la **creativitat i l'expressió personal** amb tallers, experiments i propostes que conviden a imaginar, crear i compartir idees. Fomentem el treball en equip amb jocs cooperatius, esports i projectes col·lectius que reforcen la comunicació, la confiança i el respecte mutu.

Vivim la natura en primera persona, amb **activitats a l'aire lliure** i **excursions** que connecten els infants amb l'entorn i els ajuden a entendre la importància de cuidar-lo.

Acompanyem el seu creixement potenciant l'autonomia, l'autoestima i el descobriment de les seves fortalezes.

El nostre objectiu és clar: oferir un estiu actiu, enriquidor i inoblidable.

Us hi esperem per viure'l junts.



OBJECTIUS ESPECÍFICS



Per a l'etapa de 3 a 5 anys (Petits):

- Estimular la **psicomotricitat fina i grossa** mitjançant jocs dirigits.
- Explorar diferents **sensacions i textures** a través de l'experimentació artística.
- Potenciar el llenguatge i l'expressió oral mitjançant contes, cançons i el vocabulari dels elements.



Per a l'etapa de 6 a 12 anys (Grans):

- Desenvolupar habilitats socials i de cooperació mitjançant **gincanes i reptes**.
- Potenciar l'activitat física i la salut a través dels **esports** i el joc pre-esportiu.
- Estimular el pensament lògic i la resolució de conflictes en situacions de joc complex.

METODOLOGIA

La seguretat i el benestar dels infants són la nostra prioritat. Comptem amb personal qualificat i proper, preparat per oferir acompanyament emocional i atenció adaptada a cada necessitat. Garantim un entorn segur, saludable i respectuós, on cada nen i nena se senti escoltat, valorat i protegit.

Treballem amb una **metodologia activa i equilibrada**, que combina joc i aprenentatge, adaptada a cada franja d'edat. Entenem el joc com la millor eina per aprendre, experimentar i desenvolupar el pensament crític i la creativitat.




Proposem activitats variades i inclusives: jocs cooperatius, gimcanes, tallers creatius, reptes d'exploració, esports i sortides a la natura. Cada proposta està pensada per potenciar el desenvolupament físic, cognitiu, emocional i social dels infants, ajudant-los a descobrir les seves fortaleces i interessos.

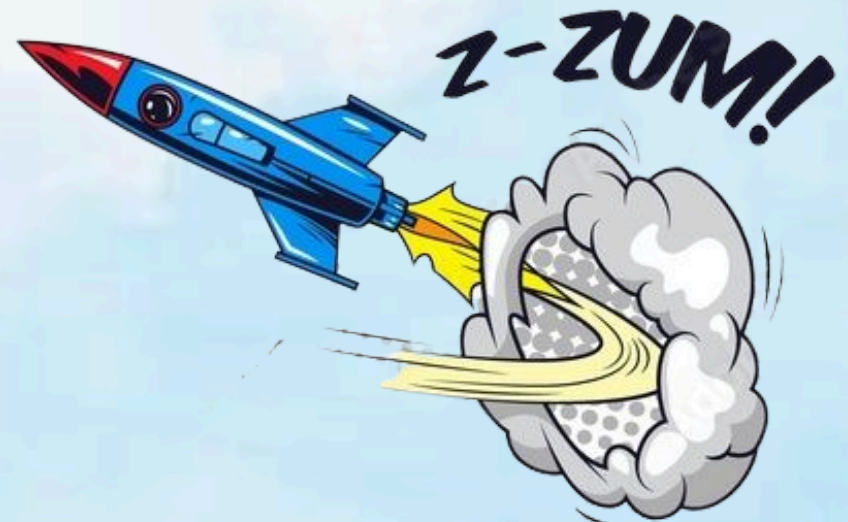
El nostre compromís és clar: oferir un *estiu segur, actiu i enriquidor*, on cada infant creixi, gaudeixi i aprengui a formar part activa d'un món millor.



METODOLOGIA I ORGANITZACIÓ

La metodologia es basa en el **protagonisme de l'infant** i l'aprenentatge vivencial:

-  **Grups d'edat:** El casal es divideix en dos grups estables per adaptar les activitats al seu ritme maduratiu, tot i que hi haurà moments de trobada (espectacles o festes de l'aigua).
-  **L'educador/a com a guia:** Els monitors/es dinamitzen des de dins de la història (caracteritzats segons l'eix d'animació).
-  **Aparició del personatge:** Cada setmana, un personatge de l'univers del casal (com un/a capità/na de l'acadèmia, un agent esportista) introdueix el repte del dia mitjançant un missatge, carta o intervenció, vinculada a la capacitat física que es treballarà.



DATES

Dates	Del 22 de juny al 31 de juliol (6 setmanes)
Horari	De 9:00h a 14:00h
Serveis addicionals	Acollida matinal de 8:00h a 9:00h
	Menjador de 14:00h a 15:30h
	Tarda de 15:30h a 17h
Lloc	Escola Montserratina





ACTIVITATS

Aquest estiu, el casal es converteix en un espai d'aventura, descobriment i diversió constant.

Activitats de lleure i esport: Jocs cooperatius, esports d'equip i reptes individuals que promouen la salut, el moviment i el treball en equip.

Jocs i grans dinàmiques: Propostes lúdiques i enginyoses que estimulen la creativitat, l'estratègia i la resolució de reptes en un ambient alegre i participatiu.

Tallers creatius: Espais per experimentar, construir i crear amb diferents materials, adaptats a cada edat.

Experimentació i ciència: Petits grans experiments perquè els infants descobreixin el món a través de la curiositat i l'observació.

Sortides a a la natura: Activitats a l'aire lliure per aprendre des de l'experiència i connectar amb l'entorn.

Excursions especials: Quatre sortides de dia complet (9 h a 17 h) durant les setmanes 2, 3 i 4 i 5:

- Jornada esportiva a parc de Font Santa
- La Bassa de Sant Oleguer (Sabadell)
- Tibidabo
- Platja

Cloenda: Setmana 6 amb materials lúdics especials i una gran festa final per tancar el casal com es mereix.

- **Piscina:** L'aigua és protagonista una vegada per setmana per refrescar-se, jugar.

Un estiu actiu, variat i ple d'experiències que deixen empremta.

Esteu preparats per viure'l ?

TIPOLOGIA DE LES ACTIVITATS

Tipus d'activitat	Descripció per a petits (3-5)	Descripció per a grans (6-12)
Psicomotricitat / Esports	Circuits d'equilibri, salts en cercles i jocs d'imitació d'animals.	Esports d'equip, jocs de velocitat i tècniques de llançament.
Tallers i Textures	Manipulació de fang, pintura amb mans/peus i taules sensorials.	Projectes de reciclatge complexos construcció d'estructures.
Expressió i Música	Hora del conte amb titelles i aprenentatge de cançons amb gestos.	Teatre d'improvissació i creació de coreografies de grup.
Dinàmiques de Grup	Jocs de rotllana per conèixer els noms i les emocions.	Gincanes d'orientació , reptes de lògica i Escape Rooms.
Activitats de Cloenda	Dances suaus i relaxació guiada per tancar el dia.	Debat sobre el que s'ha après i jocs de gran intensitat.





EXEMPLE HORARI:

Acadèmia d'entrenament

Horari	Grup per a petits (3-5)	Grup per a grans (6-12)
8.00 - 9.00	Acollida matinal: Racons de joc lliure, dibuix i música suau.	Acollida matinal: Jocs de taula, lectura o xerrada lliure.
9.00 - 9.30	Entrada i Benvinguda: Missatge del Quarter General i presentació del "poder del dia" (ex: velocitat).	Entrada i Benvinguda: Presentació del repte del dia amb un missatge secret o vídeo del Quarter General.
9.30 - 11.00	Psicomotricitat i Moviment: Circuits motrius (saltar, córrer, equilibris) com a "entrenament de velocitat".	Esports i Competició: Jocs de velocitat i relleus, treball de resistència i tècnica esportiva.
11.00 - 11.30	Esmorzar: Moment de descans i hidratació.	
11.30 - 14.00	Missió Activa: Jocs de persecució i cooperació ("atrapa l'energia", circuits amb reptes).	Repte d'Equip: Gincana esportiva amb proves físiques i de coordinació per equips.

EXEMPLE HORARI:

Acadèmia d'entrenament

Horari	Grup per a petits (3-5)	Grup per a grans (6-12)
14:00 - 15.30	Dinar i Temps de Calma: Dinar i estona de descans.	
15.30 - 17:00	Expressió i Música: Danses amb música i jocs simbòlics de superherois i superheroïnes. Relaxació final.	El Gran Repte: Joc estratègic (captura la bandera, repte cooperatiu) i valoració del dia.

Activitats diàries, adaptades a les condicions meteorològiques i de seguretat de cada jornada.



DETALLS METODOLÒGICS

segons l'horari

- 1 Acollida (8h-9h):** És un espai de transició. Fem servir música ambient i materials que no requereixin molta energia per començar el dia de forma progressiva.
- 2 Bloc de Matí (9:30h-11h):** Dedicat a l'activitat física més intensa. En els petits treballem la coordinació, i en els grans el treball en equip i la descàrrega d'energia.
- 3 Bloc Central (11:30h-14:00h):** És el nucli de l'eix d'animació. Aquí els petits fan la part més plàstica i sensorial, mentre els grans s'enfronten a la gincana temàtica que requereix més concentració i moviment.
- 4 Tarda (15:30h-17h):** Baixem el ritme. Els petits treballen la part artística i musical, mentre els grans fan activitats que fomenten la cohesió de grup abans d'anar cap a casa.



PREUS

SERVEI	PREU (5 dies)
Acollida matinal (8h a 9h)	15,00€
Matí (9h a 14:00h)	70,00€ Inclou aportació de 10 € de l'Ajuntament de Viladecans per residents a Viladecans
Menjador (14:00h a 15:30h) Inclou dinar*	40,00 €
Tarda (15:30h a 17:00h)	13,00 €

*** EXCEPTE DIA D'EXCURSIÓ SET 2, 3, 4 I 5**

Descomptes únicament aplicables al preu del servei de Matí (9 a 14:00h) i no són acumulables:

- 5 % de descompte per germà
- 5% de descompte per inscripció de 4 o més setmanes. (Aplicable quan s'inscriu 4 o més setmanes a la vegada, **no aplicable a les ampliacions**).
- 5% de descompte a famílies nombroses o monoparentals



PREUS PUNTUALS

SERVEI	PREU 1 DIA
Acollida puntual matinal (8h a 9h)	4,00€
Menjador puntual (14:00h a 15:30h)	12,00€
Tarda puntual (15:30h a 17:00h)	5,00€

Cal avisar amb un mínim de 24h



QUÈ CAL PORTAR?

DIÀRIAMENT	DIA DE PISCINA	EXCURSIONS (9h a 17h)
<ul style="list-style-type: none">• Roba i calçat còmode• Motxilla petita amb:<ul style="list-style-type: none">◦ Cantimplora o ampolla d'aigua.◦ Esmorzar.◦ Crema solar.◦ Gorra	<ul style="list-style-type: none">• Xancletes agafades al peu.• Motxilla petita amb:<ul style="list-style-type: none">◦ Cantimplora o ampolla d'aigua.◦ Esmorzar.◦ Crema solar.◦ Banyador.◦ Tovallola.	<ul style="list-style-type: none">• Samarreta del casal*• Motxilla petita amb:<ul style="list-style-type: none">◦ Cantimplora o ampolla d'aigua.◦ Esmorzar.◦ Crema solar.◦ Gorra.◦ Dinar

- **ALUMNES D'13:** CAL PORTAR UNA MUDA DE RECANVI AMB NOM MARCAT

El primer dia de casal cal lliurar al coordinador la fotocopia del **Cat Salut** i **el llibre de vacunacions**.



NORMATIVA I INFORMACIÓ IMPORTANT:

- **Recollida dels infants:** Només poden recollir-los les persones que constin al llistat d'autoritzats. Si ha de venir una persona diferent, cal informar prèviament al/la coordinador/a, indicant nom i DNI.
- **Absències i incidències:** És necessari avisar el/la coordinador/a en cas de no assistència o qualsevol altra situació rellevant.
- **Modificacions d'activitats:** L'organització pot modificar activitats o recorreguts per motius tècnics o meteorològics. Sempre que sigui possible, s'informarà amb antelació.
- **Objectes personals:** Tota la roba i material (motxilla, ampolla d'aigua, etc.) han d'anar marcats amb el nom per evitar pèrdues.
- **Medicació i al·lèrgies:** Qualsevol tractament mèdic o al·lèrgia s'ha de comunicar per escrit abans de l'inici del casal.
- **Equipament diari:** Cal portar roba còmoda i calçat adequat per a activitats esportives i a l'aire lliure, així com protecció solar (crema, gorra, etc.) i roba de recanvi si cal.
- **Horaris:** És imprescindible respectar els horaris d'entrada i sortida. En cas de retard, s'ha d'avisar prèviament.
- **Normes de convivència:** Els infants han de respectar les normes del casal per garantir la seguretat i el bon ambient. En cas de conductes inadequades reiterades, es comunicarà a la família i es valoraran mesures.
- **Canvis en la inscripció:** Qualsevol modificació (dates, horaris, baixa anticipada, etc.) s'ha de comunicar amb prou antelació a Paidó per facilitar la gestió.

INFORMACIÓ IMPORTANT:

SUPORT AL CASAL D'ESTIU

Per a alumnes amb Necessitats Educatives Especials (NEE)

PERÍODE DE SOL·LICITUD

Del 6 al 22 de maig de 2026

Posterior a aquesta data no es pot assegurar el suport

COM SOL·LICITAR EL SERVEI

1. Inscripció al Casal

Les famílies primer s'han d'inscriure al Casal d'Estiu

2. Sol·licitud de vetllador/a

- Emplenar el formulari web de l'Ajuntament

COM ARRIBARÀ LA INFORMACIÓ

L'enllaç del formulari s'enviarà a:

✓Famílies que ja treballen amb el servei

✓AMPA

✓Paidó

Si tens dubtes, contacta amb nosaltres!

Tel: 936 378 538 | WhatsApp: 670 646 868

info@paido.cat

INSCRIPCIONS:



 **Inscripcions:** A través de www.paido.org, del 2 de maig al 9 de juny.

 **Forma de pagament:**


- 50% de l'import en el moment de formalitzar la inscripció.
- 50% restant durant la primera setmana de juliol.
- Cancel·lacions abans de l'inici de la setmana contractada:
- Es retornarà el 50% de l'import corresponent a la setmana cancel·lada.
-

 **Cancel·lacions un cop iniciada la setmana:**

- No es realitzarà cap devolució, en cap cas.

 **Recalculació de descomptes:**

- Si la cancel·lació afecta el descompte del 5% aplicat per volum de setmanes, es recalcularà l'import segons les setmanes finals inscrites, eliminant el descompte si ja no correspon.

 **Data límit d'inscripció** per a la primera setmana de casal: 9 de juny.

CANALS DE COMUNICACIÓ:

- **Web:** www.paido.org - Es mostrarà la informació del casal i els plannings setmanals.
- **App Telfy:** Informació general per a famílies durant el casal, així com canvis, fotografies i comunicats.
- **Telèfon:** 936 378 538 (Horari d'atenció: de 9h a 13:30h i de 15h a 17:30h)
- **WhatsApp:** 670 64 68 68
- **Mail:** casal@paido.org
- **Oficina física:** Plaça Salvador Espriu 3, Local 2, Viladecans, 08840. Horari d'atenció: de 9h a 13:30h i de 15h a 17:30h

Reunió inicial informativa: Per concretar



L'estiu és el moment de viure experiències que deixen empremta... i el nostre casal està preparat per fer-ho possible.

Hem dissenyat un programa ple d'activitats dinàmiques, jocs, excursions i reptes que combinen diversió i aprenentatge en un entorn segur i estimulants.

Cada dia serà una nova aventura on els infants faran amistats, descobriran habilitats i gaudiran d'un estiu actiu i diferent.

Les places són limitades.

No deixeu passar l'oportunitat que aquest estiu sigui realment especial.

Us hi esperem!

