



## CASAL D'ESTIU 2024. SETMANA 2

### Escola Miquel Martí i Pol

#### SUBMERGINT-NOS EN ELS OCEANS



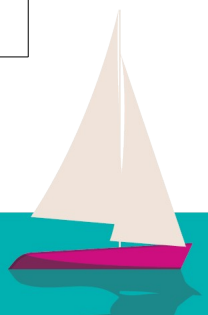
Benvolgudes Famílies;

El projecte que s'ha desenvolupat per aquest CASAL D'ESTIU pretén oferir a nenes i nens entre 3 a 12 anys, un espai per poder aprofitar les vacances d'estiu de manera divertida, enriquidora i apassionant.

Els participants podran experimentar un gran nombre d'activitats de diferents tipus (jocs, tallers, sortides, etc.), relacionades amb el centre d'interès que treballarem, que anirà destinat a fomentar una cultura de la sensibilització envers les diferents emocions que sentim. Durant la segona setmana els exploradors es submergiran en els oceans.

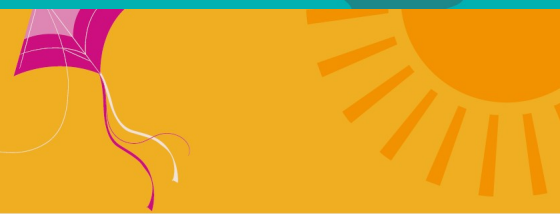
A continuació mostrem el planning de la segona setmana:

	DILLUNS	DIMARTS	DIMECRES	DIJOUS	DIVENDRES
9.00-9.15	ENTRADA DELS INFANTS: PREPARACIÓ DEL DIA				
9.15-10.30	Presentació del grup i coneixement de la temàtica.	Circuit d'exploradors	SORTIDA A L'ENTORN:	*ACTIVITAT: Un món amb menys residus	PISCINA
10.30-11.00	ESMORZAR				
11.00-12.30	MANUALITAT	EXPERIMENTACIÓ	PARC DE LA MARINA	Play English i Joc de pescar peixos	PISCINA
12.30-14.00	Jocs d'aigua	Jocs d'aigua		Jocs d'aigua	Ballem!
14.00-15.30	DINAR PELS INFANTS DEL MENJADOR				
15.30-16.30	Jocs lúdics	Jocs lúdics	Jocs lúdics	Jocs lúdics	Jocs lúdics





# CASALS D'ESTIU



\*Pel que fa a l'activitat d'un món amb menys residus, vindrà un monitor extern i ens farà una activitat, però en tres torns diferents, per tant hi haurà un grup que començarà per l'activitat, però la resta començarà amb el play english o amb el joc de pescar, i després faran l'activitat.

## CAL PORTAR:

DIÀRIAMENT	JOCS D'AIGUA	SORTIDES I EXCURSIONS
<ul style="list-style-type: none"><li>✓ Roba i calçat còmode.</li><li>✓ Motxilla petita amb: Cantimplora o ampolla d'aigua.</li><li>✓ Esmorzar.</li><li>✓ Crema solar.</li><li>✓ Gorra.</li></ul>	<ul style="list-style-type: none"><li>✓ Xanquetes agafades al peu.</li><li>✓ Motxilla petita amb: Cantimplora o ampolla d'aigua.</li><li>✓ Esmorzar.</li><li>✓ Crema solar.</li><li>✓ Banyador.</li><li>✓ Tovallola.</li></ul>	<ul style="list-style-type: none"><li>✓ Samarreta del casal.</li><li>✓ Motxilla petita amb: Cantimplora o ampolla d'aigua.</li><li>✓ Esmorzar.</li><li>✓ Crema solar.</li><li>✓ Gorra.</li></ul>
PISCINA		
<ul style="list-style-type: none"><li>✓ Xanquetes agafades al peu</li><li>✓ Samarreta del casal</li><li>✓ Gorra</li><li>✓ Banyador posat</li><li>✓ Crema solar</li><li>✓ Muda interior de recanvi (calcetes o calçotets)</li><li>✓ Esmorzar</li><li>✓ Motxilla petita amb: cantimplora o ampolla d'aigua</li><li>✓ Tovallola</li></ul>		

✗ **ALUMNES D'13:** Cal portar una muda de recanvi.

## Organització:

- Es demana màxima puntualitat a l'hora d'entregar i recollir als participants del Casal, per tal de no afectar al funcionament del mateix.
- Per recollir als infants cal estar al llistat de persones autoritzades. En cas de no ser-hi, cal comunicar qui recollirà al nen/a al Coordinador, indicant nom i DNI.
- Els alumnes que marxin sols hauran de portar l'autorització corresponent.
- És convenient donar avís al coordinador, de la no assistència dels participants, així com d'altres anomalies.
- L'organització, per necessitats tècniques i/o climàtiques, pot modificar les activitats o els recorreguts de les mateixes. Sempre que sigui possible s'avisarà amb prou temps.
- També es podran tractar temes concrets amb el coordinador programant un dia.

