



CASAL D'ESTIU 2024. SETMANA 1

Escola Miquel Martí i Pol

ARRIBEN ELS EXPLORADORS



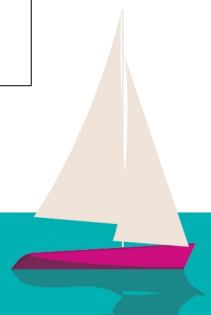
Benvolgudes Famílies;

El projecte que s'ha desenvolupat per aquest CASAL D'ESTIU pretén oferir a nenes i nens entre 3 a 12 anys, un espai per poder aprofitar les vacances d'estiu de manera divertida, enriquidora i apassionant.

Els participants podran experimentar un gran nombre d'activitats de diferents tipus (jocs, tallers, sortides, etc.), relacionades amb el centre d'interès que treballarem, que anirà destinat a fomentar una cultura de la sensibilització envers les diferents emocions que sentim. Un cop introduïda la temàtica i presentats els exploradors del món, aquests s'endinsaran en una primera aventura. Han arribat per explorar l'entorn i el món que els envolta, així que duran a terme les següents activitats.

A continuació mostrem el planning de la primera setmana:

	DILLUNS	DIMARTS	DIMECRES	DIJOUS	DIVENDRES
9.00-9.15	ENTRADA DELS INFANTS: PREPARACIÓ DEL DIA				
9.15-10.30	Presentació del grup i coneixement de la temàtica.	Jocs esportius	SORTIDA	Jocs tradicionals	PISCINA
10.30-11.00	ESMORZAR				
11.00-12.30	MANUALITAT	Play english	A L'ENTORN	EXPERIMENTACIÓ	PISCINA
12.30-14.00	Jocs d'aigua	Jocs d'aigua		Jocs d'aigua	Parc de la torre roja
14.00-15.30	DINAR PELS INFANTS DEL MENJADOR				
15.30-16.30	Jocs lúdics	Jocs lúdics	Jocs lúdics	Jocs lúdics	Jocs lúdics





CASALS D'ESTIU



CAL PORTAR:

DIÀRIAMENT	JOCS D'AIGUA	SORTIDES I EXCURSIONS
<ul style="list-style-type: none">✓ Roba i calçat còmode.✓ Motxilla petita amb: Cantimplora o ampolla d'aigua.✓ Esmorzar.✓ Crema solar.✓ Gorra.	<ul style="list-style-type: none">✓ Xancletes agafades al peu.✓ Motxilla petita amb: Cantimplora o ampolla d'aigua.✓ Esmorzar.✓ Crema solar.✓ Banyador.✓ Tovallola.	<ul style="list-style-type: none">✓ Samarreta del casal.✓ Motxilla petita amb: Cantimplora o ampolla d'aigua.✓ Esmorzar.✓ Crema solar.✓ Gorra.
PISCINA		
<ul style="list-style-type: none">✓ Xancletes agafades al peu✓ Samarreta del casal✓ Gorra✓ Banyador posat✓ Crema solar✓ Muda interior de recanvi (calcetes o calçotets)✓ Esmorzar✓ Motxilla petita amb: cantimplora o ampolla d'aigua✓ Tovallola		

✕ **ALUMNES D'13:** Cal portar una muda de recanvi.

Organització:

- Es demana màxima puntualitat a l'hora d'entregar i recollir als participants del Casal, per tal de no afectar al funcionament del mateix.
- Per recollir als infants cal estar al llistat de persones autoritzades. En cas de no ser-hi, cal comunicar qui recollirà al nen/a al Coordinador, indicant nom i DNI.
- Els alumnes que marxin sols hauran de portar l'autorització corresponent.
- És convenient donar avís al coordinador, de la no assistència dels participants, així com d'altres anomalies.
- L'organització, per necessitats tècniques i/o climàtiques, pot modificar les activitats o els recorreguts de les mateixes. Sempre que sigui possible s'avisarà amb prou temps.
- També es podran tractar temes concrets amb el coordinador programant un dia.

